

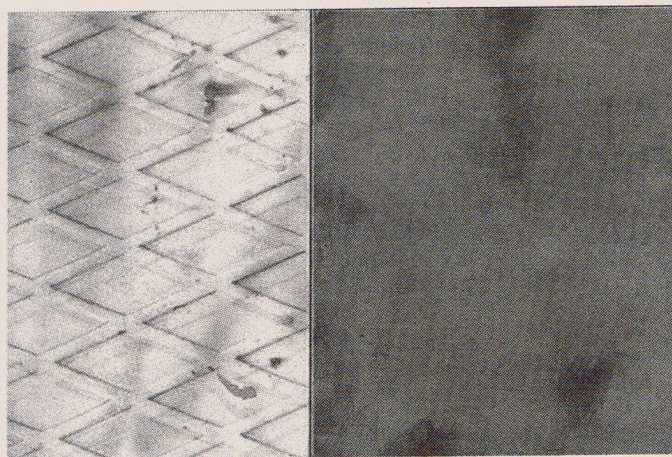
CORRIERE DELLA SERA

LUNEDÌ 20 MARZO 2017

ROMA

Astrazione e poesia «In ogni dove»

Opere recenti nella personale
di Claudia Peill da Anna Marra



Dittico
Claudia Peill,
«Grigio
piombo»,
2017, acrilico
su tela
e base
fotografica

L'artista Claudia Peill, classe 1963, protagonista della personale allestita fino al 22 aprile negli spazi della galleria Anna Marra Contemporanea. Titolo della mostra, a cura di Giorgia Calò, «In ogni dove». Esposti lavori recenti dell'artista, opere di medie e grandi dimensioni in cui Peill riflette su alcuni luoghi dismessi del paesaggio metropolitano, prescindendo però, come è tipico di tanti suoi lavori, da ogni approccio «documentaristico» e tendendo piuttosto all'astrazione (tra monocromia e bicromia, ma con infinite intensità di timbri). Utilizzando tanto strumenti pittorici, a lenta stratificazione, quanto la fotografia digitale, e componendo successivamente i due linguaggi senza alcuna gerarchia, Peill restituisce all'osservatore forme decontestualizzate ed eleganti, sottratte alla facile narrativa. Il particolare di un edificio dismesso, di una miniera abbandonata o di un tombino stradale come *pre-testi* trasformati in metafisica del pensiero (via Sant'Angelo in Pescheria 32, tel. 06.97612389, da martedì a sabato 15.30-19.30).

© RIPRODUZIONE RISERVATA