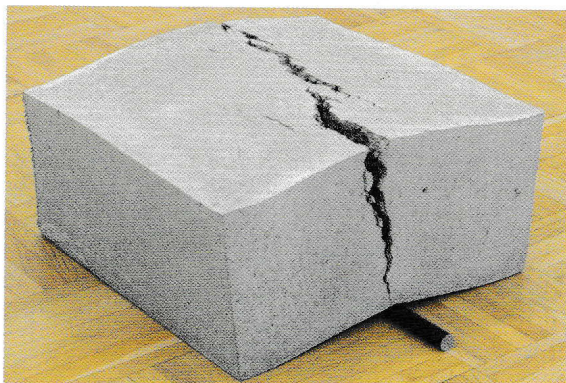




segno

Attualità Internazionali d'Arte Contemporanea

>news istituzioni e gallerie<



Christoph Weber, *Not yet titled*, 2014, cemento, acciaio, cm.33x64x60
courtesy Galleria Anna Marra, Roma

ROMA

Novello / Weber

Galleria Anna Marra presenta la doppia personale di **Maria Elisabetta Novello** e **Christoph Weber**. La mostra *Fragile. Earth And Sky, Handle With Care*, a cura di Giorgia Gastaldon, mette così in dialogo due artisti non soliti lavorare materiali scultorei tradizionali. Le fratture nel cemento di Weber si accostano alla cenere di Novello. Fino al 4 maggio.